

ÉES Phase 1 - Objectif

- **Norme Z768-01 de CSA International (Association Canadienne de Normalisation)**
 - Déceler des signes de contamination environnementale – réel ou potentiel - par l'étude des utilisations actuelles et antérieures du site :



- inspection du site afin de s'assurer de l'absence de contaminants;
- étude des dossiers existants.



ÉES Phase 1 – Historique d'une propriété

- Entrevue avec les propriétaires, les locataires et les employés
- Étude des dossiers :
 - Évaluations environnementales de site antérieures
 - Liste des dossiers de terrains contaminés du MDDEP
 - Liste des détenteurs de permis d'équipements pétroliers à risque élevé
 - Rapports du CGI et plans d'assurance incendie
 - Archives et plans si évaluation dans une ancienne usine



ÉES Phase 1 - Historique

- Étude des dossiers :
 - Photographies aériennes
 - Renseignements municipaux
 - Cartes topographiques
 - Rapports géologiques
 - Rapports hydrogéologiques
 - Rapports géotechniques
 - Sites de décharge ou enfouissement antérieur de déchets (GERLED) MENVIQ, 1991

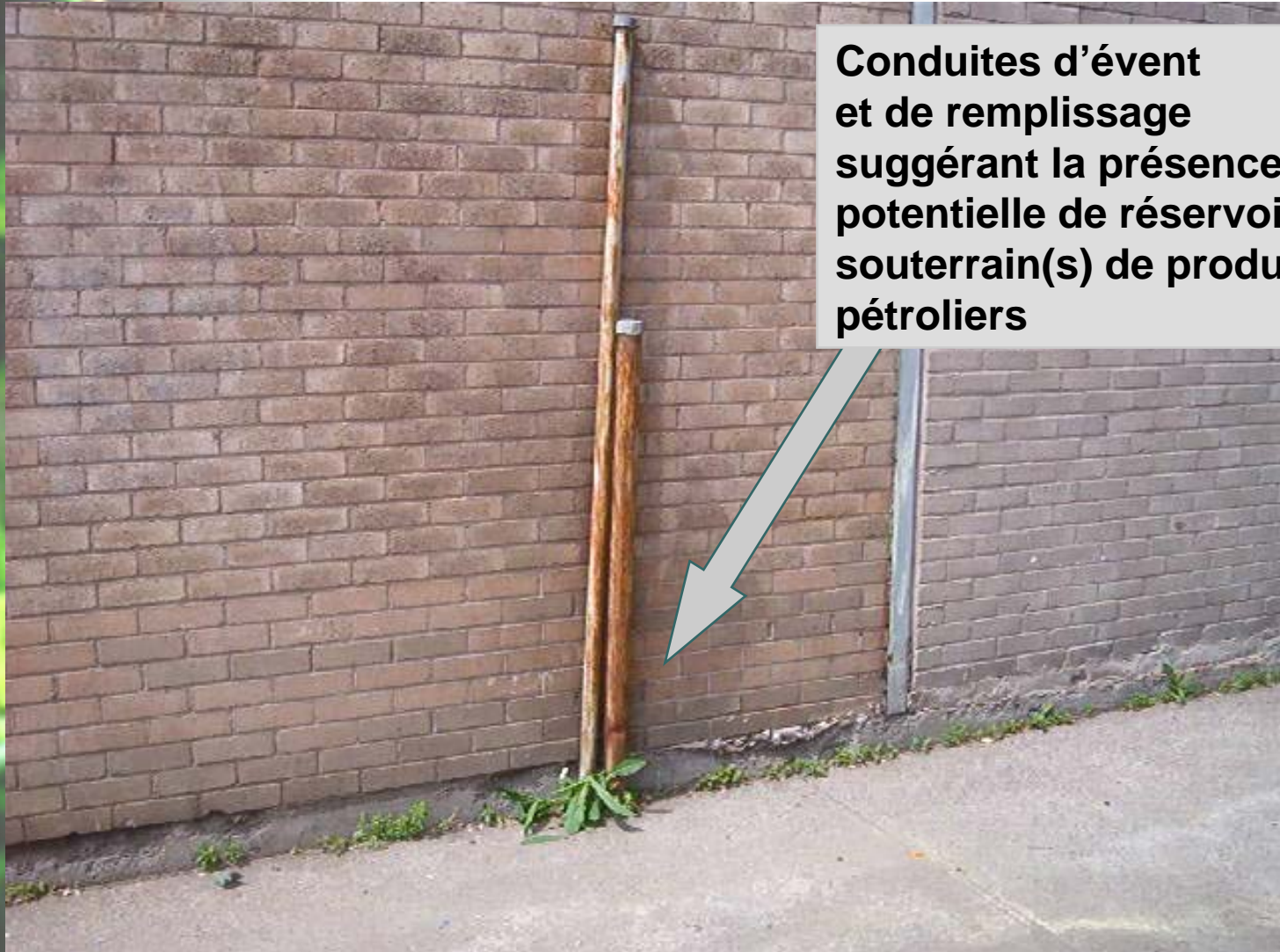


ÉES Phase 1 - Inspection

- Modes de chauffage
 - Actuel
 - Antérieur
- Réservoir souterrain ou hors sol
- Taches ou indices de déversement
- Déchets générés et gestion



ÉES Phase 1 - Inspection



**Conduites d'évent
et de remplissage
suggérant la présence
potentielle de réservoir(s)
souterrain(s) de produits
pétroliers**



ÉES Phase 1 - Inspection



**Conduite de cuivre
sectionnée suggérant
la présence antérieure
de réservoir(s) de produits pétroliers**

Réservoir hors sol



ÉES Phase 1 - Inspection

Jauges indiquant la présence potentielle de réservoir(s) souterrain(s) ou situé(s) à l'intérieur d'une voûte souterraine



ÉES Phase 1 - Inspection

- L'entreposage de produits chimiques ou autres
 - Barils, matières premières
 - Huiles usées, peintures et solvants
- SACO – Substances appauvrissant la couche d'ozone
 - Appareils utilisant les Fréons : climatisation
 - Halons: extinction d'incendie
- Peinture au plomb

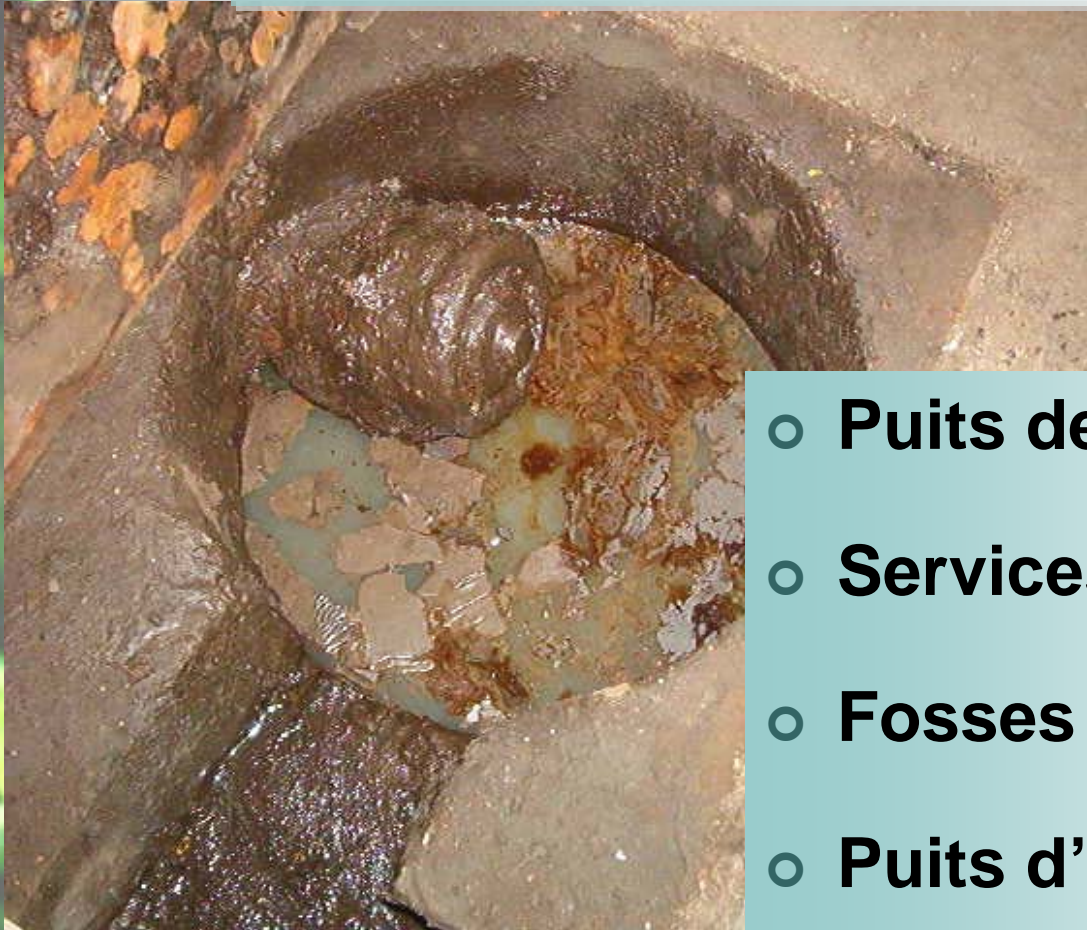


Équipements contenant potentiellement des BPC

- Transformateurs
- Condensateurs
- Ballast de néon



ÉES Phase 1 - Inspection



- Puits de drain
- Services publics
- Fosses septiques
- Puits d'eau potable



ÉES Phase 1 - Inspection



- Amiante
 - Critères CSST
 - Isolation de conduites
 - Murs et tuiles



L'inspection du site – ÉES

Phase 1

- Le voisinage
 - Voies ferrées
 - Activités et utilisation des propriétés voisines
 - Station-service
 - Zone industrielle
 - Dépotoirs
 - Réservoirs souterrains de produits pétroliers
 - Zone de remblai ou empilements
 - Entreposage de produits chimiques

